

Quelques chiffres clés de 2023

812 personnes accueillies individuellement
2855 entretiens
700 domiciliations administratives
81 personnes hébergées dans des chambres louées par le **mrs** pour 11003 nuitées.

Des résultats encourageants

82 % des personnes hébergées par le **mrs** accèdent ensuite à un logement pérenne
54% des personnes hébergées par le **mrs** trouvent une formation ou un emploi
47% des personnes suivies démarrent dans l'année leur insertion professionnelle, emploi ou formation qualifiante.

Des finances équilibrées

80% des recettes proviennent de fonds publics
20% de financements privés
80% des dépenses sont affectées aux actions sociales
53% des dépenses sont consacrées à l'hébergement.

Le don en bénévolat est la première ressource du **mrs**.
Évalué à **500 k€**, il représente l'équivalent d'environ 11 personnes à temps plein.

Les challenges pour 2024

- Recruter de nouveaux bénévoles
- Trouver de nouveaux financements
- Nouer de nouveaux partenariats avec des entreprises, notamment d'insertion
- Développer nos rencontres en détention et l'accueil de personnes sous surveillance électronique
- Augmenter notre capacité d'hébergement dans les hôtels meublés et diversifier notre offre de logement avec des partenaires.

Aidez le mrs !

- Le don en ligne est facile sur : helloasso.fr
- Vos dons soutiennent nos programmes de réinsertion et d'aide à l'hébergement.
- Pour nous rejoindre, nous soutenir... rendez-vous sur notre site : mrsasso.fr

BÉNÉVOLE(S) WANTED

Encore et toujours, le **mrs** est à la recherche de bénévoles :

- pour accueillir en antenne et/ou rencontrer en prison les futurs sortants, pour «préparer le terrain»

- pour des travaux administratifs dans les antennes

- pour aider à la recherche de sponsors.

- Et nous recherchons également des personnes pour prendre des responsabilités dans l'encadrement des antennes et dans la gestion de l'association.

la lettre du **mrs** mouvement pour agir contre la récidive la réinsertion sociale

N° 42 - mai 2024

Dans ce numéro, une **présentation du mrs** pour découvrir ou actualiser vos connaissances à son sujet : quelques jalons historiques, les valeurs et principes qui président à la mise en œuvre de ses actions, leurs résultats, les finances, les projets pour ses équipes et les défis permanents à relever pour **se mettre en mouvement AVEC le mrs**.

Le mrs accompagne des personnes sortant de prison ou encore sous main de justice en vue de leur réinsertion dans la société.

En pratique, chaque accueilli est rencontré et suivi par un bénévole « accueillant ». Grâce à une écoute attentive et bienveillante, un dialogue vrai et respectueux, sont menés des entretiens de qualité propres à instaurer la confiance.

Ce sont les valeurs du **mrs** depuis l'origine.

Le **mrs** intervient entre la justice et la société civile. Il agit dans le prolongement des services publics : les services pénitentiaires d'insertion et de probation (SPIP), les services intégrés d'accueil et d'orientation (SIAO), les services de l'emploi et les services sociaux des départements et des communes.

Il agit aussi en interaction avec des partenaires, associations et entreprises, pour l'emploi et la santé.

Les défis de l'accompagnement des accueillis

- La multiplicité des démarches administratives et des délais d'attente souvent longs.
- Le niveau scolaire et/ou la qualification professionnelle de plus en plus faibles.
- L'état de santé physique et psychique fragile des accueillis.
- L'accès difficile au logement.
- L'éloignement de l'emploi, problématique après des parcours chaotiques.

Une chambre pour aider à l'autonomie = 255 €



Combien vous coûterait le financement d'un mois d'accompagnement d'un sortant de prison qui commence sa réinsertion ?

Location de la chambre pour 1 mois	720 €
Versement de l'ALT* par l'État	- 265 €
Tickets services	295 €
Coût net à financer	750 €
Réduction d'impôt**	- 495 €
Au final, cela ne vous coûtera que	255 €

* Allocations de logement temporaire.

** Réduction de 66% du montant de la donation dans la limite de 20% du revenu imposable.

Ce programme rencontre du succès et a été validé pour 2024 et 2025 par plusieurs nouveaux financeurs privés.

POUR NOUS CONTACTER

NANTERRE
Tél. : 01 47 24 10 47
mrs92@mrsasso.fr

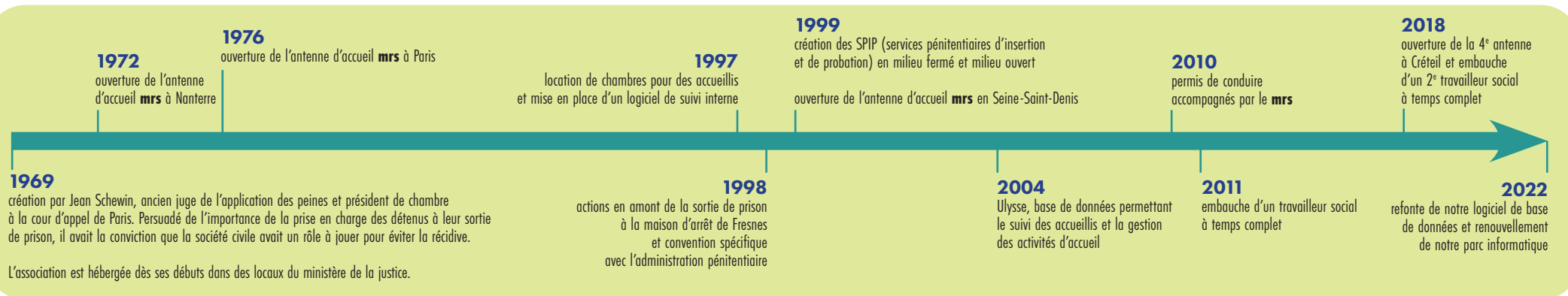
BOBIGNY
Tél. : 01 41 60 09 15
mrs93@mrsasso.fr

PARIS
Tél. : 01 43 72 02 00
mrs75@mrsasso.fr

ADRESSE DU SIEGE
75013 PARIS
12 rue Charles Fourier
Tél. 01 45 81 17 57
mrsSiege@mrsasso.fr
Assistante : Zohra Haddij

CRÉTEIL
Tél. : 06 15 48 43 24
mrs94@mrsasso.fr

L'action du mrs se développe depuis plus de 50 ans avec 4 antennes en Ile-de-France



Les domaines d'intervention

Pour répondre à chacune des difficultés recensées, il convient, à travers un accueil personnalisé et une mise en confiance, de passer à l'action : mise en place d'un accompagnement global vers l'autonomie en fonction de la personne accueillie.

+ Une aide administrative et une aide matérielle



La domiciliation administrative ou élection de domicile au **mrs**. Avoir une adresse est un préalable indispensable à toute démarche administrative quelle qu'elle soit. Les accueillis s'engagent à venir chercher régulièrement leur courrier.

Dans le cadre du suivi initié en détention (SID), cette domiciliation peut être demandée par les SPIP avant la sortie de détention auprès de la dizaine de bénévoles du **mrs** qui se rendent régulièrement en prison. Ce qui permet d'avancer quelques démarches, notamment pour l'obtention de l'indispensable carte nationale d'identité, tout en faisant connaître le **mrs** et sa démarche d'aide.

Un accompagnement pour l'ensemble des démarches selon « une feuille de route » (RSA, compte bancaire, inscription à France travail, etc.)

Une aide matérielle, exclusivement dans le cadre d'un suivi par le **mrs** :

- aide de première nécessité (tickets sandwiches, tickets services, colis alimentaires etc.), aide au transport (Pass Navigo) avant l'obtention du RSA, aide pour les jeunes de moins de 26 ans
- kit téléphone, photos d'identité pour documents administratifs.

+ Un suivi des parcours santé

Vérification de l'existence ou non d'obligation de soins. Faire preuve de persuasion pour l'incitation et l'accompagnement à consulter. Orientation vers des structures généralistes dotées d'un service social ou spécialisées (addictions – troubles psychiques).



+ Une aide à l'hébergement

Hébergement de stabilisation dans une chambre individuelle louée par le **mrs** qui facilite l'initiation des démarches d'insertion en attendant une solution plus pérenne. Le **mrs** dispose actuellement de 35 chambres d'hôtel. Ce qui ne permet d'héberger que 10 % des personnes accueillies.

Hébergement relais vers l'autonomie pour les sortants de prison déjà bien engagés dans leur réinsertion.

Hébergement en chambre **mrs** pour des accueillis DDSE (sous bracelet électronique) selon convention avec la DISP (direction interrégionale des services pénitentiaires).

Recherche d'hébergements ou de logements chez des partenaires, via les SIAO (service intégré d'accueil et d'orientation). Cette recherche peut se faire d'emblée ou en relais d'un hébergement **mrs**.

+ Une aide à l'insertion professionnelle



Dialogue approfondi avec l'accueilli pour la définition d'un projet professionnel.

Mise à disposition d'outils ; modèle de CV (dits de compétences) et préparation aux entretiens.

Mise en relation avec les services publics de l'emploi et importance des partenariats institutionnels et associatifs.

Importance des contacts avec les structures dites d'insertion plus adaptées aux publics très éloignés de l'emploi.

Recherche de formations adaptées.

Financement de permis de conduire qui peuvent être de bons leviers pour l'emploi.



Une équipe de 50 personnes engagées et formées

50 bénévoles dont 36 accueillants sur le terrain apportent leur expérience, leur temps, leur motivation et leur souplesse d'intervention. Ils bénéficient tous d'une formation initiale au cours d'une période d'essai et d'une formation continue. 2 éducateurs spécialisés salariés. 1 assistante administrative et comptable au siège et 1 assistante administrative pour l'antenne de Paris.

N'oubliez pas...

... de consulter le site du **mrs** : [mrsasso](http://mrsasso.org) et de visionner le mini film sur le **mrs** avec des acteurs passionnés.

